



## Pressemitteilung

Datenaustausch mit CLAAS, 365FarmNet und John Deere

### **DataConnect nun verfügbar**

*Berlin, Harsewinkel, Mannheim, 02. November 2020* – Es ist nun möglich, Maschinendaten zwischen Claas, 365FarmNet und John Deere auszutauschen. Weitere DataConnect-Partner werden demnächst folgen.

DataConnect ermöglicht den Austausch wichtiger Maschinendaten zwischen den Plattformen, so dass die Anwender alle Informationen aus ihrer gemischten Flotte auf einer einzigen, von ihnen gewählten Plattform einsehen können. Zur Anzeige dieser Informationen war zuvor Mehrfachaufwand nötig, da dazu jeweils getrennte, herstellerspezifische Plattformen bzw. Webportale aufgerufen werden mussten.

Durch ihre Struktur ermöglicht die direkte Lösung von Cloud zu Cloud dabei einen nahtlosen und automatisierten Datenfluss ohne jeglichen Aufwand für den Kunden. So bietet der Echtzeit-Datenaustausch einen Live-Überblick über die gesamte Maschinenflotte. Außerdem erfordert DataConnect keine zusätzlichen Hardware- oder Softwarekomponenten und gewährleistet ein sicheres Datenhandling.

Mit diesem neuen Ansatz können die Kunden fünf verschiedene Parameter ihrer Flotte einsehen:

- aktuelle Maschinenposition
- Standortverlauf
- Füllstand des Kraftstofftanks
- Zustand der Maschine auf dem Feld
- Maschinengeschwindigkeit

Dabei kann der Kunde selbst das Unternehmen auswählen, dessen digitale Plattform er zur Anzeige aller Daten bevorzugt. Sobald er die Verbindung hergestellt hat, erscheinen dann auch die Maschinen der anderen Hersteller automatisch auf dem Bildschirm. Die Fahrzeuge werden entweder mit Symbolen in der Farbkombination der jeweiligen Marke angezeigt oder sind in der Infobox

des Symbols erkennbar. Weitere Partner und Funktionen folgen zu einem späteren Zeitpunkt.



Abbildung 1: Das Konzept von DataConnect

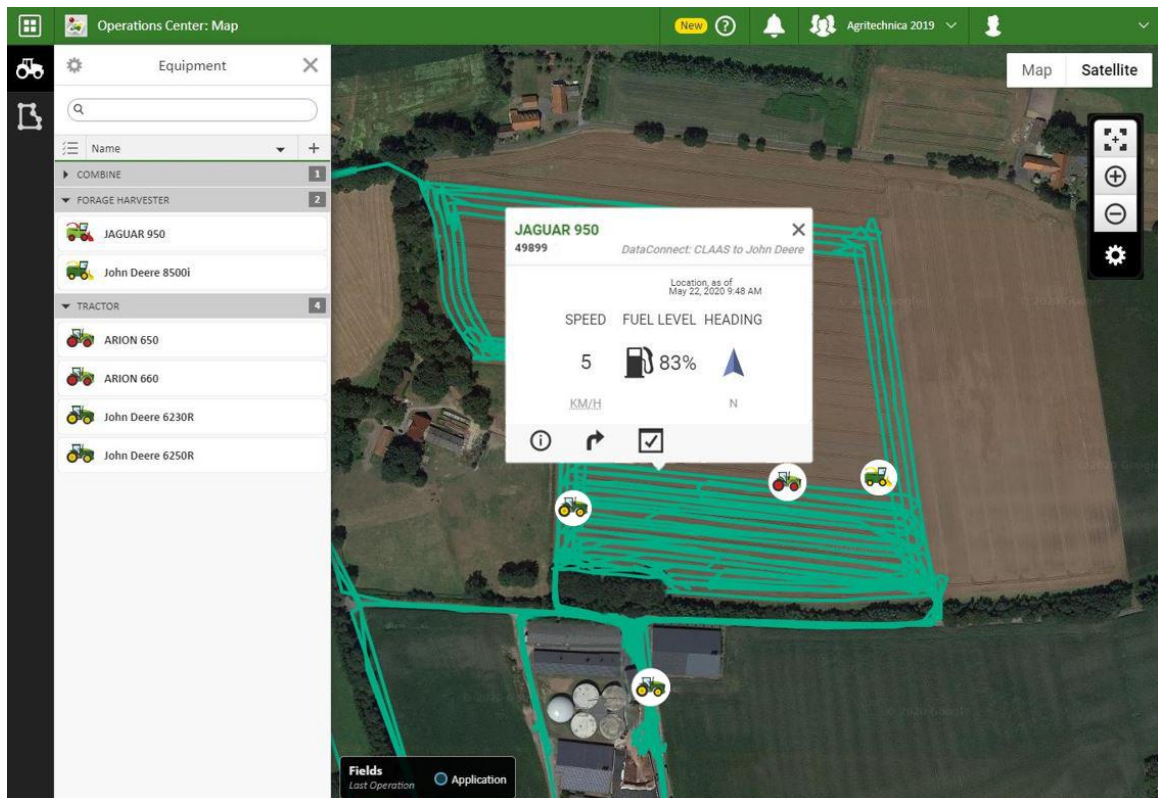


Abbildung 2: Im John Deere Operations Center angezeigte CLAAS-Maschinen

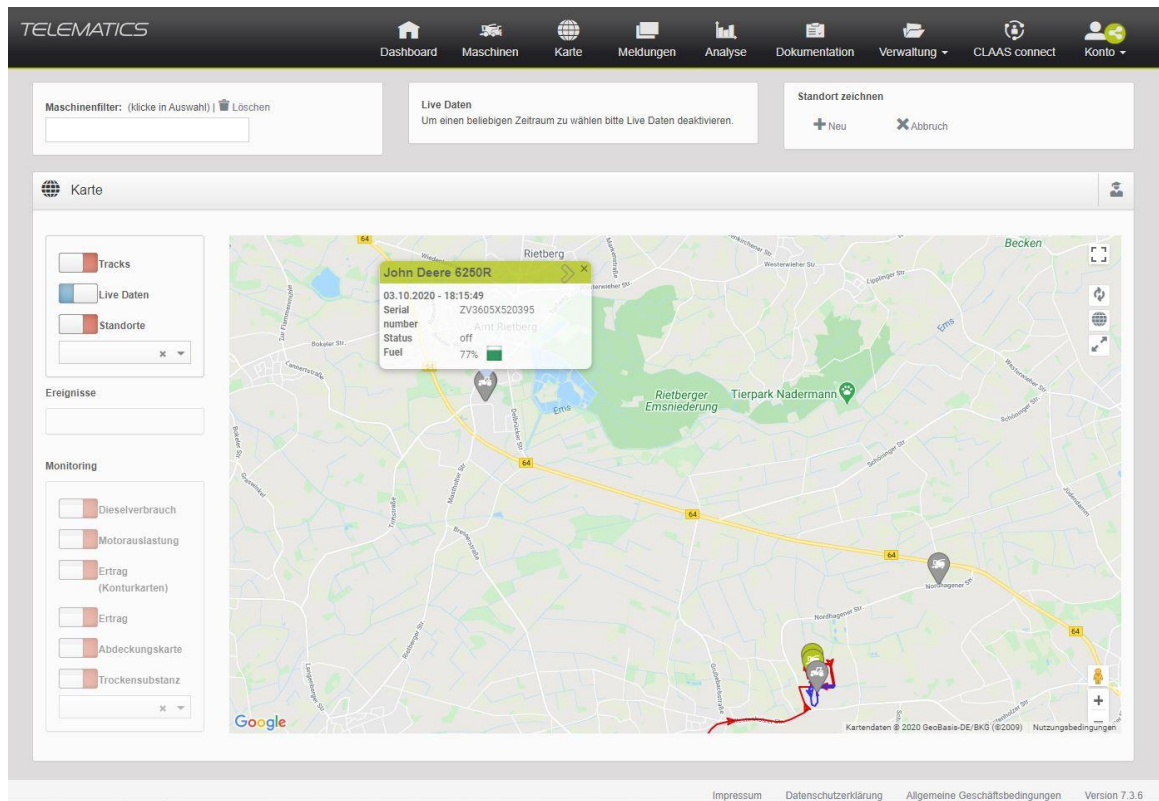


Abbildung 3: In CLAAS TELEMATICS dargestellter John Deere Traktor

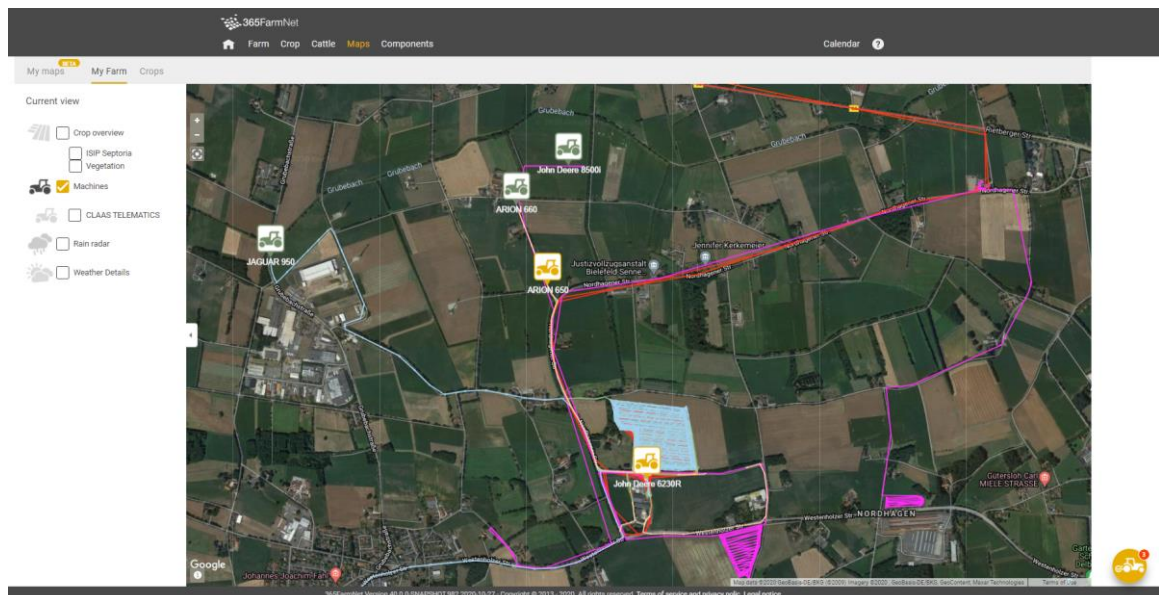


Abbildung 4: In 365FarmNet ausgegebene Maschinen

**Pressekontakte:**

John Deere Walldorf GmbH & Co. KG, Altrottstraße 31, 69190 Walldorf, Ralf Lenge,  
Tel.: +49 621/829-8161, E-Mail: [LengeRalf@JohnDeere.com](mailto:LengeRalf@JohnDeere.com)

365FarmNet Group KGaA mbH & CoKG, Hausvogteiplatz 10, 10117 Berlin, Yasmin  
Möhring, Tel.: +49 30/259-329901 E-Mail: [moehring@365farmnet.com](mailto:moehring@365farmnet.com)

CLAAS KGaA mbH, Mühlenwinkel 1, 33428 Harsewinkel,  
Matthias Mumme, Tel.: +49 5247/12-1555, E-Mail: [Matthias.Mumme@claas.com](mailto:Matthias.Mumme@claas.com)