

## Einrichten des Schlages

Wenn der Schlag angelegt ist, kannst du die Einstellungen des Schlages verändern. Folgende Dinge sind zu beachten:

**Bewirtschaftete Fläche:** Dieser Wert muss dem Wert gemäss Direktzahlungsantrag entsprechen, damit die ÖLN-Funktionen korrekt abgebildet werden.

**Nutzungsart:** Hier kannst du die Nutzungsart definieren.

**Ackerfläche:** Fruchtfolgeflächen (Ackerkulturen, Gemüse, Kunstwiese)

**Dauergrünland:** Naturwiese - wenn man diese Kategorie anwählt, wird automatisch eine Naturwiese mit entsprechender Saatbuchung angelegt, welche auf 2014 gebucht wird.

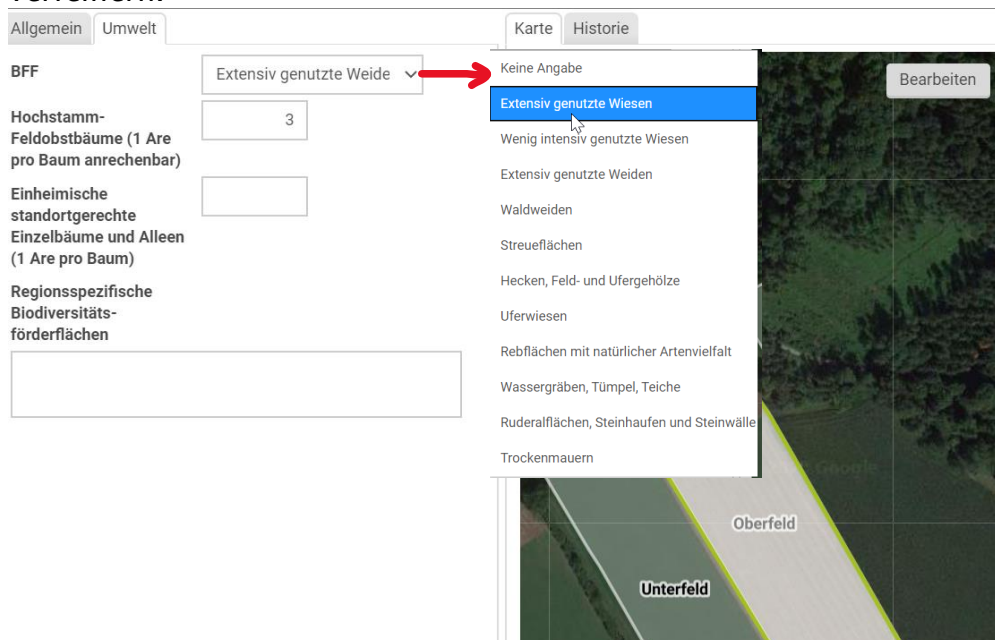
**Weide:** Naturwiese - wenn man diese Kategorie anwählt, wird automatisch eine Naturwiese mit entsprechender Saatbuchung angelegt, welche auf 2014 gebucht wird.

**Dauerkultur:** Dauerkulturen wie Obstanalgen, Rebplantagen, Christbäume.

**Geschützter Anbau:** Gewächshäuser, Folientunnel etc...

**BFF-Elemente ohne Acker- / Grünfläche:** Ökoelemente (z.B. Hecken), welche nicht in den Naturwiesen (z.B. Extensive Weide) oder der Ackerfläche (z.B. Buntbrache) liegen

Unter „Umwelt“ kannst du die Einstellungen zu deinen Flächen weiter verfeinern.

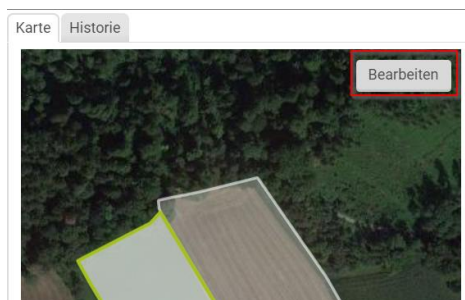


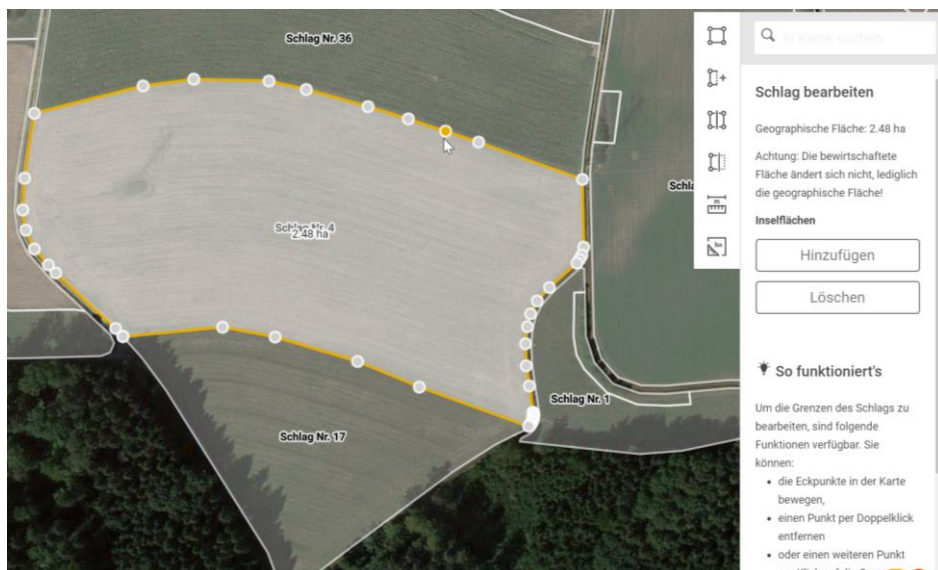
Im Dropdown BFF (Biodiversitätsförderflächen) kannst du deine BFF-Elemente auswählen. In den Feldern „Hochstammbäume“ und „standortgerechte Einzelbäume“ kannst du die Anzahl entsprechender Bäume eintragen.

## Verändern der Schlaggrenze

Manchmal ist es notwendig Schlaggrenzen zu bearbeiten, etwa wenn Parzellen zusammengelegt werden oder sich die Grösse verändert.

1. Um Parzellenformen zu ändern, musst du auf der Ansicht der Parzellenform, oben rechts, auf „Bearbeiten“ klicken.
2. Eine Ansicht mit verschiedenen Werkzeugen öffnet sich. Damit kannst du Parzellen ändern. Die Werkzeuge haben folgende Funktionen:
  - a. Zeichnen von Feldgrenzen
  - b. Zusammenlegen von aneinander angrenzenden Feldern
  - c. Teilen von Feldgrenzen
  - d. Abtrennen von Randstreifen
  - e. Messen von Distanzen
  - f. Messen von Flächen





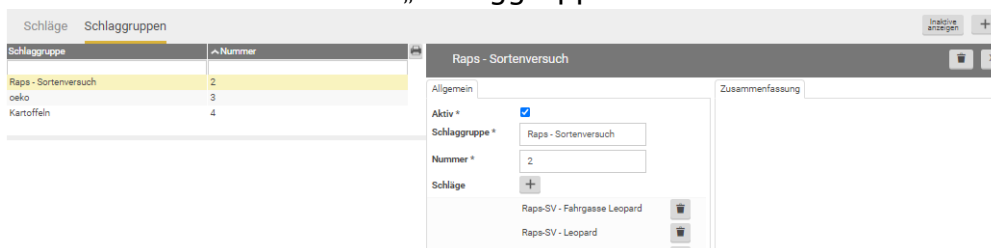
*Hinweis 1: Um einen Punkt zu löschen, kannst du auf den entsprechenden Punkt doppelklicken.*

*Hinweis 2: Änderungen müssen jeweils gespeichert werden sonst gehen sie verloren.*

## Schläge in Schlaggruppen zusammenfassen

Du kannst Schläge zu Schlaggruppen zusammenfassen. Dadurch kannst du mehrere Schläge beim Buchen einfach und auf einmal anwählen, zum Beispiel, wenn du alle Weizenschläge gleich bearbeitest. Um ein Schlaggruppe zu erstellen, gehe wie folgt vor:

1. Gehe zum Bereich „Pflanzenbau“, klicke auf „Schläge“.
2. In der oberen Menüleiste kannst du zu den Schlaggruppen wechseln. Klicke auf „Schlaggruppe“.



3. Um eine neue Schlaggruppe zu erstellen, klicke auf das „+“ oben rechts.
4. Füge die gewünschten Schläge zur Schlaggruppe hinzu, indem du auf das „+“ in der Mitte des Bildschirms klickst.
5. Alternativ kannst du auch in der Ansicht der Schläge, unter „Schlaggruppe“, einsehen, zu welcher Schlaggruppe der aktuelle Schlag zählt und diesen dort ändern.

Raps - SV - Angelico

Allgemein Umwelt Karte Historie

Aktiv \*

Name \* Raps - SV - Angelico

Bewirtschaftete Fläche \* 0.0451 ha

Geographische Fläche 0.0451 ha

Nummer \* 2.06

Nutzungsart Acker

Teilbetrieb \* Demo Betrieb Galliker

Eigentümer +

Schlaggruppen +  
Raps - Sortenversuch

Schlagnotizen

Schlaggrenze entfernen